

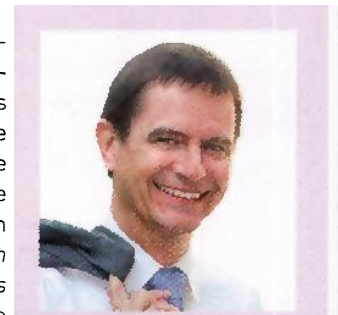
Expertise

« Rechercher la meilleure adéquation entre la taille de l'entreprise et celle du cabinet »

Avec plus de 18 000 experts-comptables en France et 120 000 salariés, le marché de l'expertise comptable est très vaste. Pour choisir son cabinet spécialisé, André-Paul Bahuon, président de l'Ordre des experts-comptables de la région Paris-Île-de-France, conseille de tenir compte de plusieurs facteurs. Il faut en premier lieu rechercher la meilleure adéquation entre la taille de l'entreprise et celle du cabinet. « Un cabinet qui a un raisonnement artisanal ne pourra pas

répondre aux besoins d'une grande entreprise. Et à l'inverse, une petite société n'a pas intérêt à faire appel à un prestataire organisé pour répondre à des besoins colossaux », explique André-Paul Bahuon. Et si les acteurs spécialisés dans les services aux grands comptes s'avèrent peu nombreux, « les cabinets moins importants mais travaillant en réseau représentent une alternative intéressante, poursuit André Paul Bahuon. D'autant qu'ils font preuve d'une plus grande réactivité. »

Mais pour le président de l'Ordre en région parisienne, la relation interpersonnelle entre les représentants de l'entreprise – dirigeants ou acheteurs – et le cabinet d'expertise comptable constitue un facteur-clé et un gage de qualité. « Pour obtenir un bon résultat, la confiance entre les intéressés est essentielle », assure-t-il. Quant à la proximité, « elle n'est pas importante pour les grosses structures, pour lesquelles le conseil et le pilotage vont prédominer », ajoute André-Paul Bahuon.



André-Paul Bahuon, président de l'Ordre des experts-comptables de la région Paris Île-de-France